



ENJOY CLEAN ICE



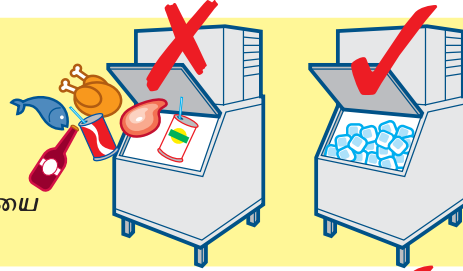
1

Store ice only.

只存放冰块。

Simpan ais sahaja.

பனிக்கட்டி இயந்திரத்தில் பனிக்கட்டியை மட்டும் சேர்த்து வைத்திடுங்கள்.



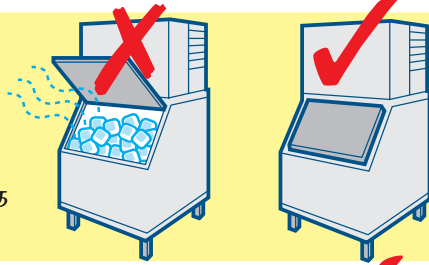
2

Close lid when not in use.

没有使用制冰机时，把盖关上。

Tutup bila tidak digunakan.

பனிக்கட்டி இயந்திரத்தை பயன்படுத்தாத போது மூடியை மூடி வையுங்கள்.



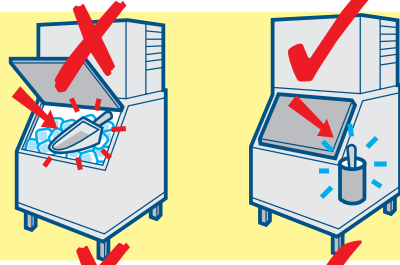
3

Always place ice scoop in a clean container.

把冰勺存放在一个清洁的容器里。

Selalu letakan pencedok ais di dalam bekas yang bersih.

எப்பொதும் பனிக்கட்டி கரண்டியை சுத்தமான கொள்கலத்தில் வைத்திடுங்கள்.



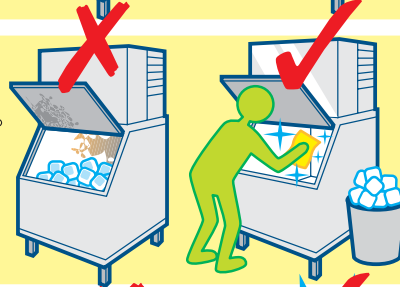
4

Ice storage compartment must be emptied and cleaned once a week.

每个星期清除所有冰块并清洗储冰库一次。

Peti ais harus di kosongkan dan di bersihkan seminggu sekali.

பனிக்கட்டி சேகரிப்பு பகுதித்தை வாரத்திற்கு ஒரு முறையாவது காலி செய்து சுத்தம் செய்யுங்கள்.



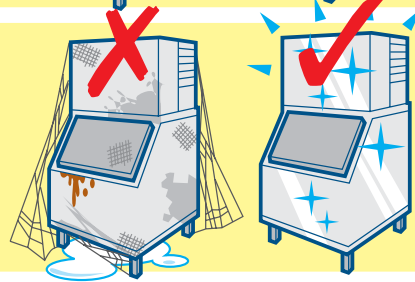
5

Keep ice-making machine clean at all times.

时刻保持制冰机清洁。

Jaga kebersihan mesin ais setiap masa.

எப்பொதும் பனிக்கட்டி இயந்திரத்தை சுத்தமாக வைத்திடுங்கள்.



For any query or feedback, call 1800-CALL NEA (1800-2255-632)
Please visit our website at www.nea.gov.sg for more hygiene tips